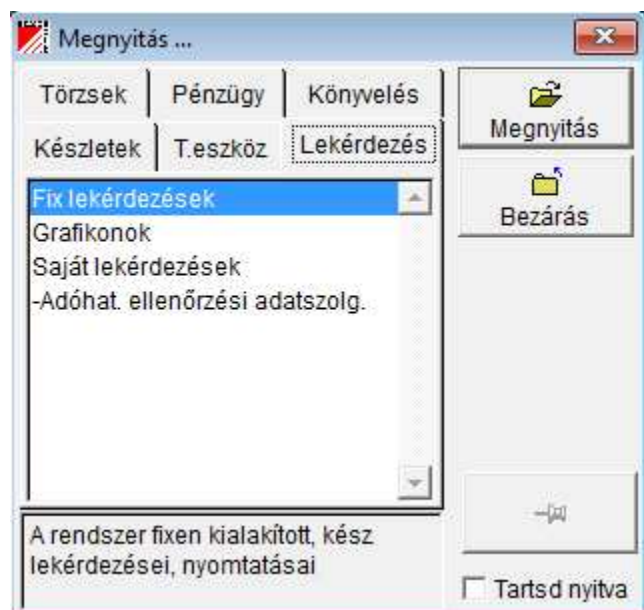


Lekérdezések

A rendszer lekérdező moduljának rögzítő, lekérdező űrlapjait találjuk meg itt. A Megnyitás... indítása után az alábbi választó űrlap jelenik meg:



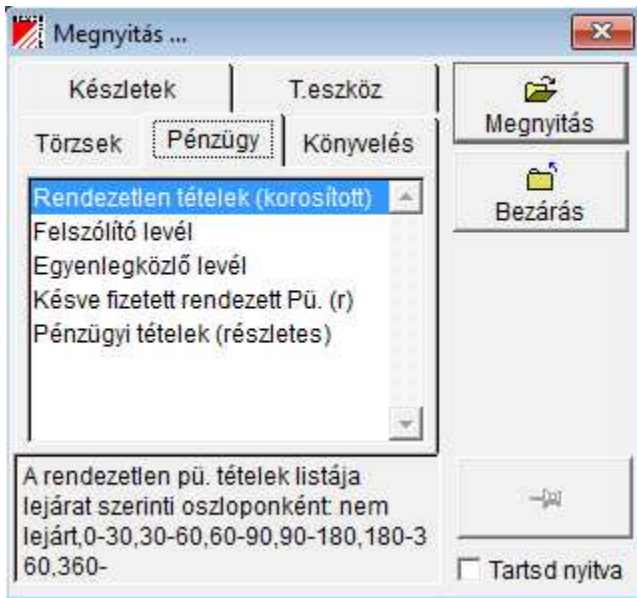
Az adott soron kettős kattintással, vagy a Megnyitás gombbal indíthatjuk a kiválasztott program űrlapját.

- [Fix lekérdezések](#)
- [Adóhatósági ellenőrzési adatszolgáltatás](#)

Fix lekérdezések

Kész, a felhasználó által nem módosítható lekérdező programok, amelynek indításakor általában sokféleképpen leválogathatjuk a megjelenő adatokat. A lekérdezésekről kész listák nyomtathatók.

Indításkor a következő választó ablak jelenik meg, amelynek megfelelő (Törzsek, Pénzügy, ...) fülével a program egyik fő modulját kiválaszthatjuk, és ezután az indítandó lekérdező program sorát kiválasztva, majd a **Megnyitás** gomb megnyomásával (vagy a soron kettős kattintással) azt elindíthatjuk.



A programban csak a megvásárolt modulok programjai jelennek meg.

A kész listák (számuk folyamatosan bővül):

Pénzügy

- Rendezetlen tételek(korosított)
- Felszólító levél
- Egyenlegközlő levél
- Késve fizetett rendezett Pü. (részletes)
- Pénzügyi tételek (részletes)

Könyvelés

- Két időszakos főkönyvi kivonat
- Két időszakos részletes kivonat
- Kivonat ktghely részletezéssel
- Kivonat ktghely oszlopokkal
- Kivonat ktgnem részletezéssel
- Kivonat m.szám részletezéssel
- Munkaszámos árbevétel/ktg./eredmény
- Egy partnerrel kapcs. kivonat
- Egy partner csoporttal kapcs. kivonat
- Főkönyvi kivonat havi bontásban
- Terv-tény kivonat
- Munkaszámos terv-tény kivonat

Készlet-áruforgalom

- Beszerzések ellenőrzése
- Beszerzések ell.összesítve
- Beszerzés szállító / cikkenként összesen
- Beszerzés szállítónként két időszakra
- Értékesítések ellenőrzése
- Értékesítés cikkenként össz.
- Értékesítés cikk kategóriánként két időszakra

- Értékesítés vevőnkénti lista
- Értékesítés vevő+telephelyenként lista
- Értékesítés vevő / cikkenként ö.
- Értékesítés vevőnként két időszakra
- Fuvardíj kimutatás
- Kiszállítási (felrakási) jegyzék
- INTRASTAT jelentés
- Ügyn. jutalék / kibocsátott al.
- Ügyn. jutalék / rendeződött al.

Tárgyi eszköz

- Tárgyi eszköz karton

Adóhatósági ellenőrzési adatszolgáltatás

Feldolgozó-varázsló. A feldolgozás varázslót indítva először bekéri a jelentés kötelező indító paramétereit (számla kelte tól/ig és/vagy számlaszám tól/ig). A 'Következő' -re kattintva a program kiírja, hogy hány számlát talált: a jelentésbe a szigorú számadású kimenő számlázás során a 2.08 vagy magasabb programváltozattal készült számlák kerülnek be (a rontottak is, ha használják ezt a funkciót). A számlák egy áttekinthető táblázatban kérésre megnézhetők, majd az 'Indít' gombbal a jelentés fájl a programmappába elkészül. A fájl neve: ADOH_cégnév_dátum_idő.XML

Az adatbeviteli mezők a feldolgozás varázsló 1. oldalán:

Adóhatósági ellenőrzési adatszolgáltatás

1.lépés: Az adóhatósági ellenőrzési adatszolgáltatás paramétereit

Számla kelt (tól) 1900.01.01

Számla kelt (ig) 9999.12.31

Számlaszám (tól)

Számlaszám (ig) ZZZZZZZZ

Mégse Előző Következő Indít

Az adóhatósági ellenőrzési adatszolgáltatáshoz szükséges részletes tudnivalók a [Kimenő számlák](#) menüpontban olvashatóak.
